

BLÜTEN ZAUBER

IN UNSEREN DÖRFERN

Ein **Kooperationsprojekt** der Landkreise Straubing-Bogen
und Regensburg zur Förderung der **Arten-** und **Insektenvielfalt**
im Rahmen des EU-Förderprogramms **LEADER**.



IMPRESSUM



Herausgeber:

Landkreis Straubing-Bogen

Leutnerstraße 15
94315 Straubing
Tel. 09421/973-0
Fax 09421/973-419
E-Mail: poststelle@landkreis-straubing-bogen.de
www.landkreis-straubing-bogen.de

Projektleitung:

Josefine Hilmer
Harald Götz

Landkreis Regensburg

Altmühlstraße 3
93059 Regensburg
Tel. 0941/4009-0
Fax 0941/4009-299
E-Mail: poststelle@landratsamt-regensburg.de
www.landkreis-regensburg.de

Projektleitung:

Sven Päplow, Florian Kleber
Josef Sedlmeier

Urheberrechte / Bildrechte:

© Alle Rechte vorbehalten
Landkreis Straubing-Bogen

Landkreis Regensburg
Claudia Gruber, www.touristikfoto.com
Seite 39, 44 und 57: AdobeStock, unsplash

Design und Druck:

justlandPLUS GmbH
Äußere Industriestraße 4
94327 Bogen
www.justlandplus.de

Klimaneutraler Druck
Recyclingpapier (FSC-zertifiziert, ausgezeichnet mit dem Blauen Engel)



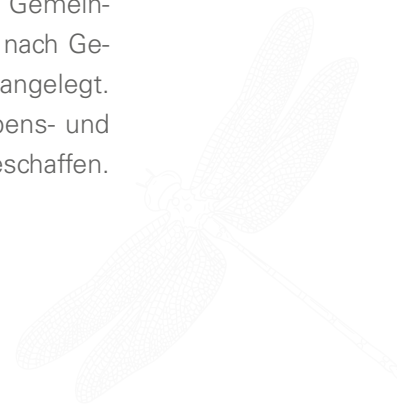
GEFÖRDERT DURCH DAS BAYERISCHE STAATSMINISTERIUM
FÜR ERNÄHRUNG, LANDWIRTSCHAFT UND FORSTEN UND
DEN EUROPÄISCHEN LANDWIRTSCHAFTSFONDS FÜR DIE
ENTWICKLUNG DES LÄNDLICHEN RAUMS (ELER)

LEADER- KOOPERATIONSPROJEKT

BLÜTENZAUBER IN UNSEREN DÖRFERN

Der Artenschwund bei Insekten ist mittlerweile eine anerkannte Tatsache. Die Gründe dafür sind vielfältig, eine Ursache stellt aber zweifelsfrei der Rückgang von Blühflächen in den immer größer werdenden Siedlungsräumen dar. Sowohl öffentliche Grünflächen als auch Privatgärten in vielen Städten, Märkten und Gemeinden der Landkreise Straubing-Bogen und Regensburg sind häufig artenarme Rasenflächen oder schlimmer noch – reine Schotterwüsten. Durch die fehlenden Angebote an Blühpflanzen verlieren Insekten ihre Nahrungsgrundlage und als Folge ihre Existenz. Dies hat negative Auswirkungen auf das ganze Ökosystem und damit letztendlich auch auf den Menschen. Vor allem Honig- und Wildbienenarten bestäuben die allermeisten Wild- und Kulturpflanzen und verhelfen ihnen so zu Blüte und Frucht. Bienen leisten damit einen unschätzbaren Beitrag für den Erhalt der Biodiversität, den Fruchtertrag vieler Gemüse-, Obst- und Ackerkulturen und sind für das Gedeihen etwa eines Drittels der von uns verzehrten Lebensmittel verantwortlich.

Im Rahmen des LEADER-Kooperationsprojektes *Blütenzauber in unseren Dörfern* wird dieser bedrohlichen Entwicklung mit der Anlage von Blühflächen in 49 Gemeinden der Landkreise Straubing-Bogen und Regensburg entgegengewirkt. Je nach Gemeinde wurden unterschiedlich viele und unterschiedlich große Blühflächen angelegt. Damit wird nicht nur die Biodiversität erhalten, sondern auch wichtiger Lebens- und Nahrungsraum für Bienen, Schmetterlinge und viele weitere Insektenarten geschaffen.



HERZLICH WILLKOMMEN



LIEBE BÜRGERINNEN UND BÜRGER IN DEN LANDKREISEN REGENSBURG UND STRAUBING-BOGEN,

unsere Natur stellt unsere Lebensgrundlage dar und ist somit ein höchst schützenswertes Gut. Sie versorgt uns mit Lebensmitteln, bietet Raum zur Erholung und ermöglicht durch ihre unterschiedlichen Ökosysteme Leben in Vielfalt und Fülle. Intakte Naturkreisläufe bringen für uns Menschen reichen Nutzen durch die Bestäubung von Kulturpflanzen, den Schutz vor Hochwasser, die Reinigung von Wasser und Luft, den Abbau von Schadstoffen und die natürliche Schädlingskontrolle. Funktionierende Ökosysteme leisten somit einen elementaren Beitrag für unser Leben. Je anpassungsfähiger, desto stabiler sind diese Ökosysteme. Und Biodiversität wiederum stärkt diese Anpassungsfähigkeit.

Um die Artenvielfalt in unserer Natur zu fördern, braucht es vor allem Lebensräume, in denen sich die Tier- und Pflanzenwelt ausbreiten kann. Das Projekt Blütenzauber in unseren Dörfern schafft nicht nur diese Räume, sondern auch das Bewusstsein für deren Notwendigkeit. Gleichzeitig sorgt es dafür, dass die Gemeinden ein wenig bunter werden und wir uns als Bürgerinnen und Bürger an der Blütenpracht erfreuen können. Dass sich die Landkreise Regensburg und Straubing-Bogen gemeinsam dieses Projekts angenommen haben und damit die übergreifende Bedeutung des Themas Umwelt- und Artenschutz unterstreichen, freut mich besonders.

Viel Freude mit diesem Bildband beim Entdecken der heimischen Flora und Fauna in den Blühstreifen unserer Region wünscht Ihnen

Tanja Schweiger
Landrätin des Landkreises Regensburg





LIEBE BÜRGERINNEN UND BÜRGER IN DEN LANDKREISEN STRAUBING-BOGEN UND REGENSBURG,

in den vergangenen Jahren ist in der breiten Bevölkerung das Gespür für die Biodiversität stetig gewachsen. Dennoch bleiben die vielschichtigen Ebenen der biologischen Vielfalt oftmals nur schwer greifbar.

Ein Ansatz, den Reichtum der Natur für die Bürgerinnen und Bürger im täglichen Umfeld erlebbar zu machen, ist mit dem Projekt *Blütenzauber in unseren Dörfern* gelungen.

In unseren Heimatgemeinden der Landkreise Straubing-Bogen und Regensburg sind vor unseren Haustüren 150 neue Blühflächen mit einer Gesamtgröße von 33.892 Quadratmetern entstanden. Diese zeigen uns die Artenvielfalt und die Schönheit der Natur vor Ort erlebnisreich auf. Damit verbunden ist auch das Ziel, die Bewusstseinsbildung der Kinder pro Natur im vertrauten Umfeld nachhaltig zu stärken.

DANKE SCHÖN an alle, die an diesem sinnvollen und zugleich schönen Projekt mitgewirkt haben!

„Schau tief in die Natur, und dann wirst du alles besser verstehen.“

Albert Einstein

Ich wünsche Ihnen viel Lebensfreude im Einklang mit der Natur und natürlich auch viel Freude mit diesem Bildband aus der Heimat.

Ihr

Josef Laumer

Landrat Landkreis Straubing-Bogen

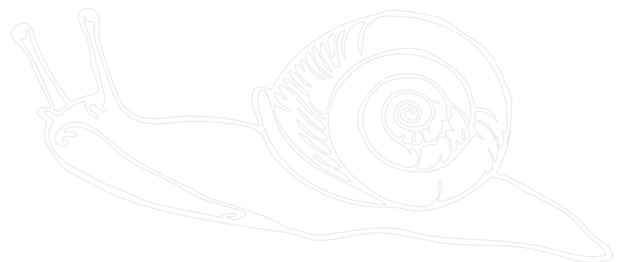






**LANDKREIS
STRAUBING-
BOGEN**

GEMEINDE AHOLFING



GEMEINDE ASCHA



GEMEINDE ATTING



STADT BOGEN





GEMEINDE FALKENFELS



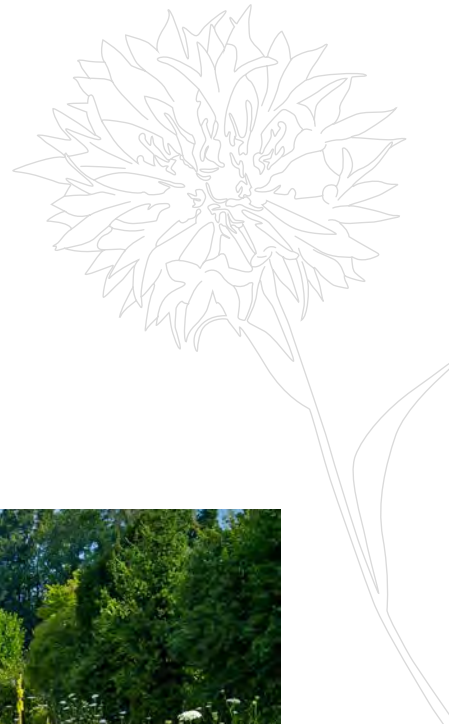
GEMEINDE FELDKIRCHEN



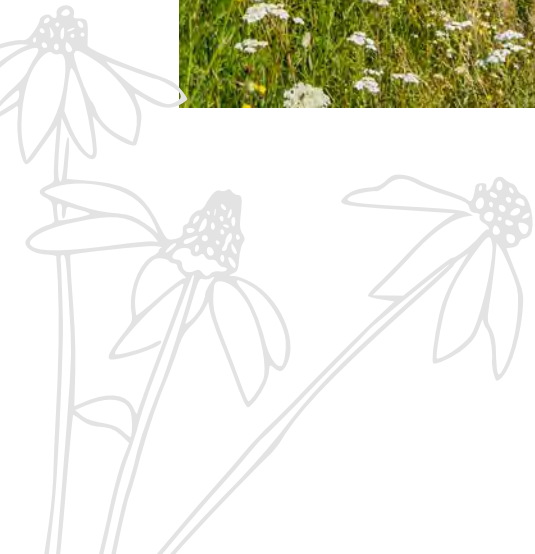
STADT GEISELHÖRING



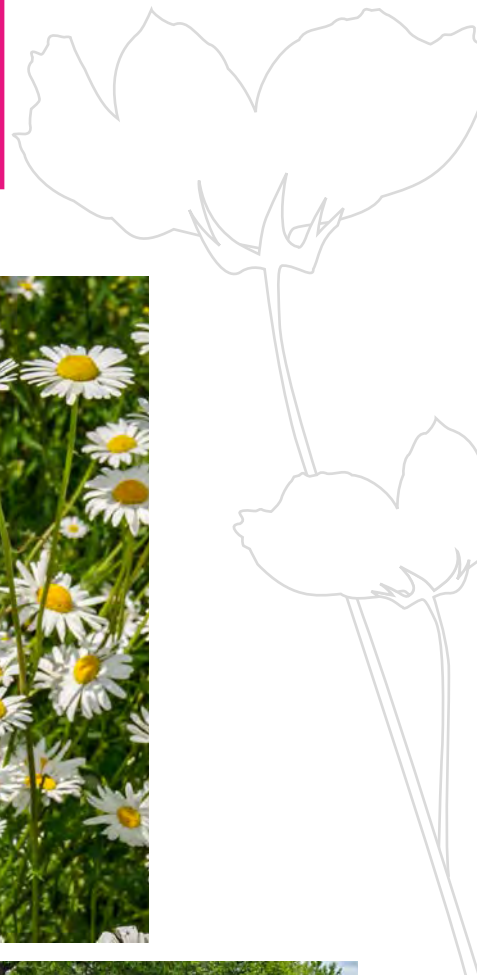
GEMEINDE HAIBACH



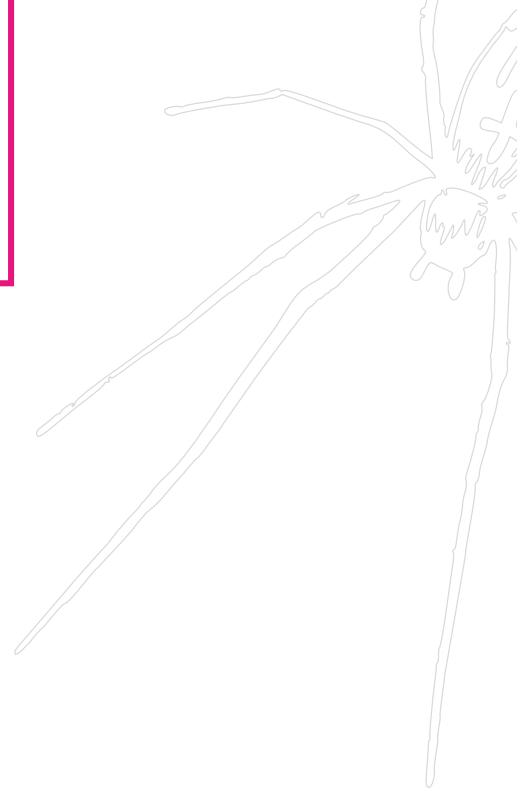
GEMEINDE HASELBACH



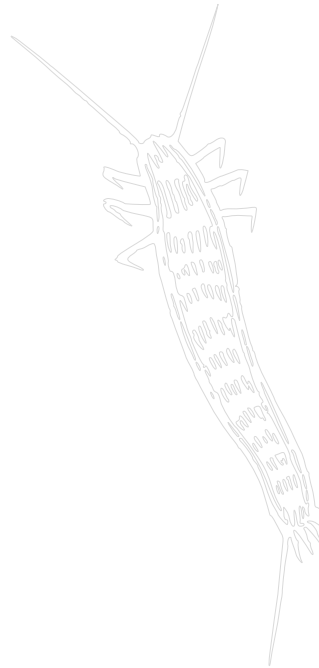
GEMEINDE HUNDERDORF



GEMEINDE IRLBACH



GEMEINDE KIRCHROTH



GEMEINDE LABERWEINTING



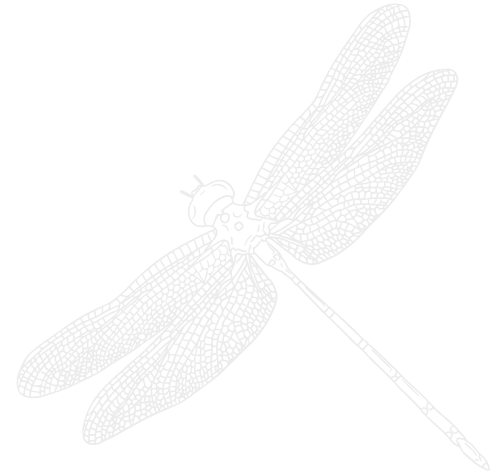
GEMEINDE LOITZENDORF



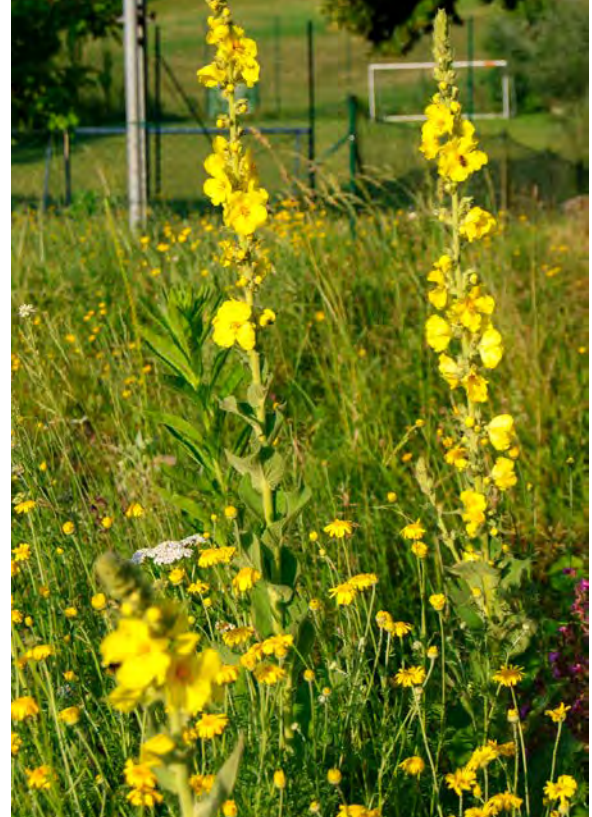
MARKT MALLERSDORF-PFAFFENBERG



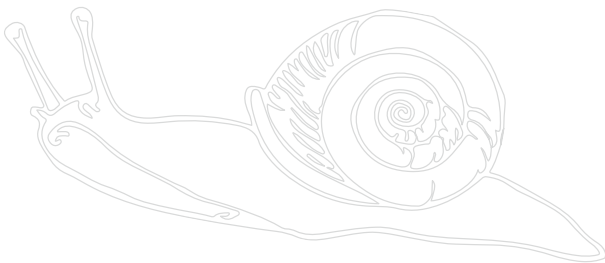
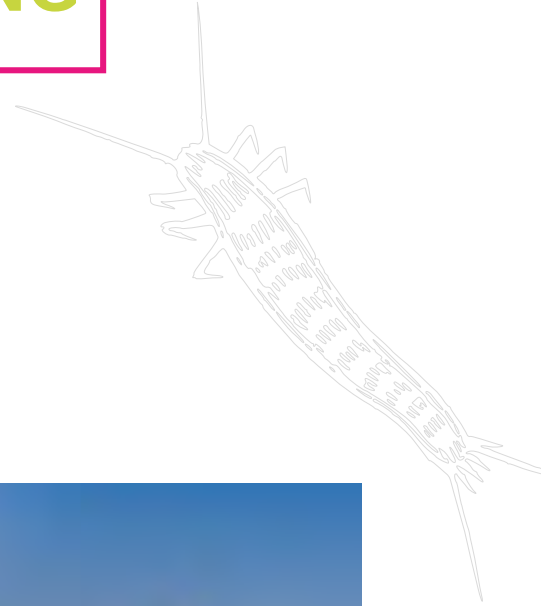
GEMEINDE MARIAPOSCHING



GEMEINDE NEUKIRCHEN



GEMEINDE NIEDERWINKLING



GEMEINDE PERASDORF



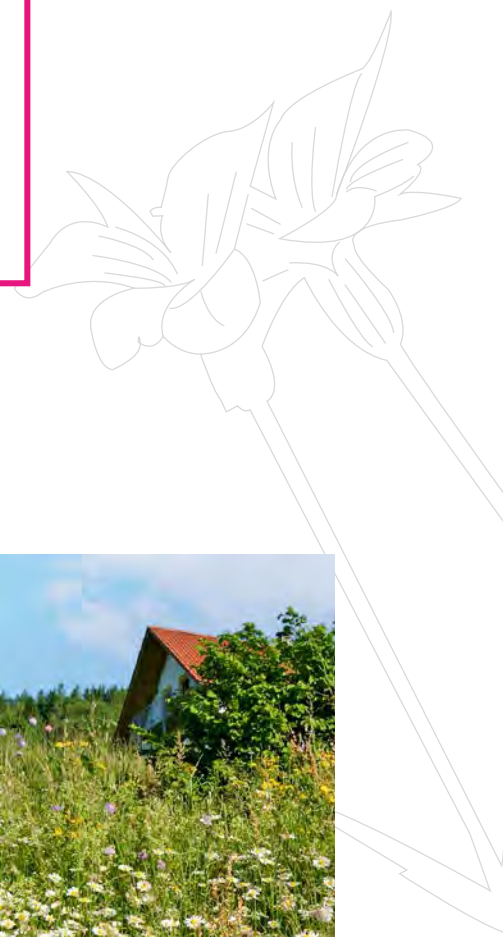
GEMEINDE RAIN



GEMEINDE RATTENBERG



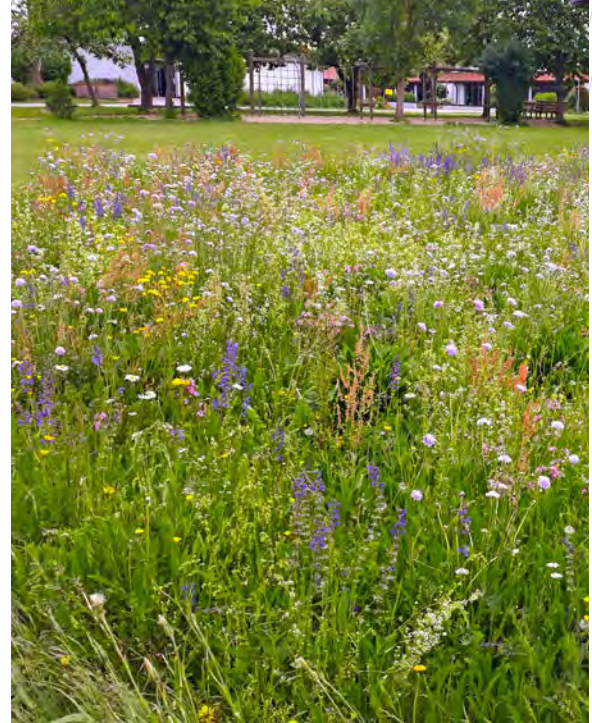
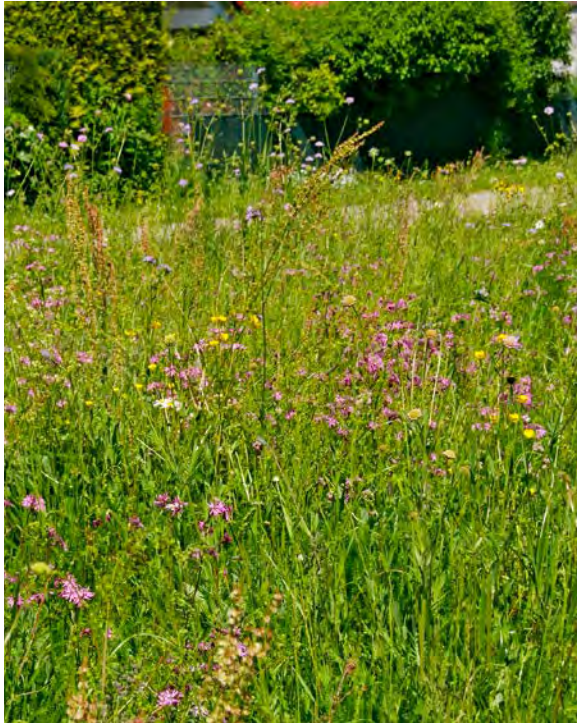
GEMEINDE ST. ENGLMAR



GEMEINDE STALLWANG



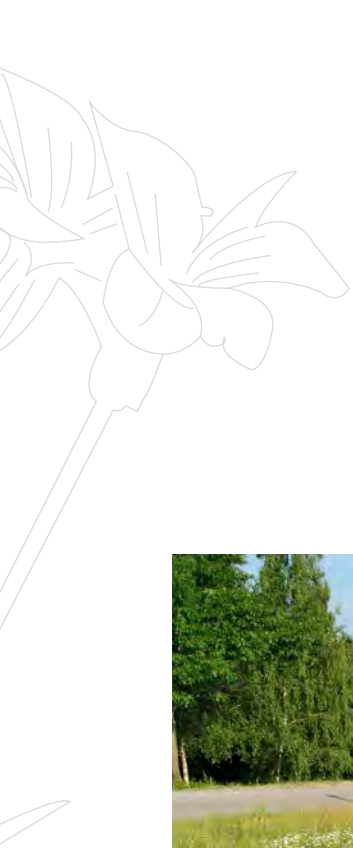
GEMEINDE STEINACH



GEMEINDE WIESENFELDEN



GEMEINDE WINDBERG

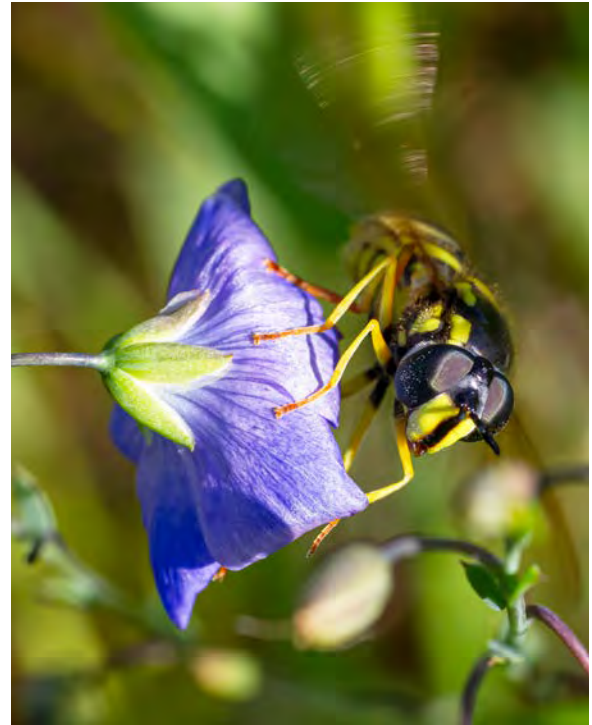






**LANDKREIS
REGENSBURG**

GEMEINDE BERNHARDSWALD



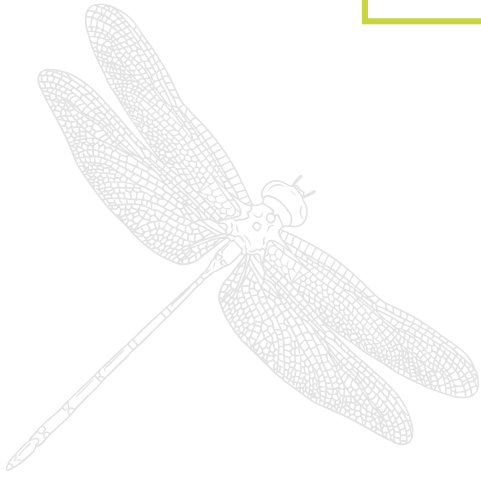
GEMEINDE BRENNBERG



GEMEINDE BRUNN



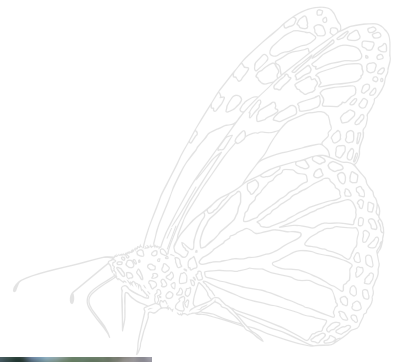
GEMEINDE DEUERLING



GEMEINDE DUGGENDORF



STADT HEMAU



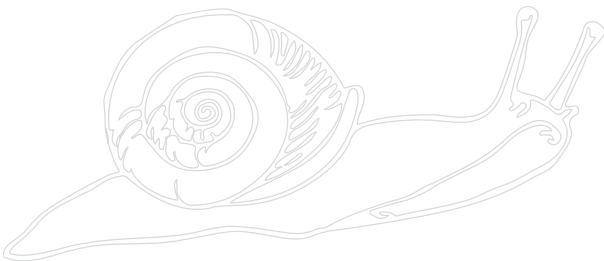
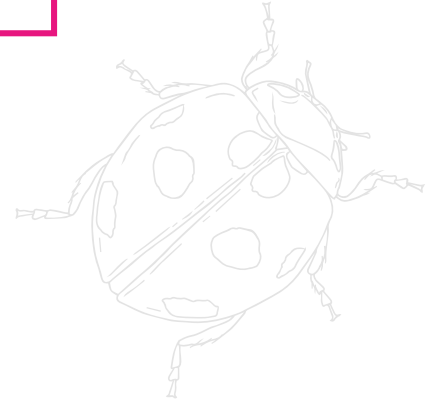
GEMEINDE HOLZHEIM AM FORST



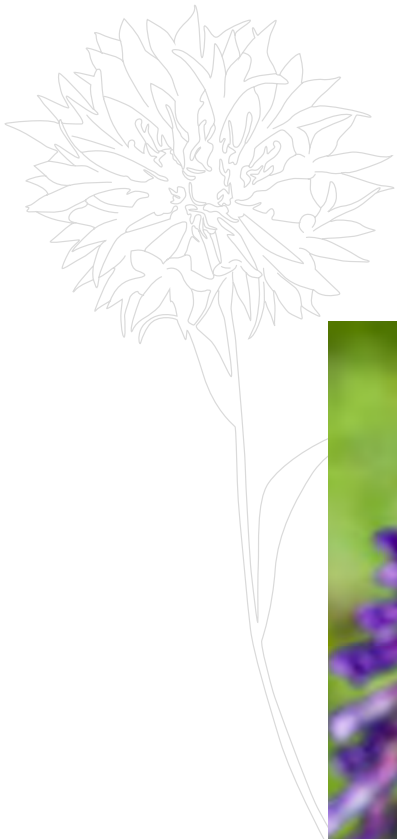
GEMEINDE KÖFERING



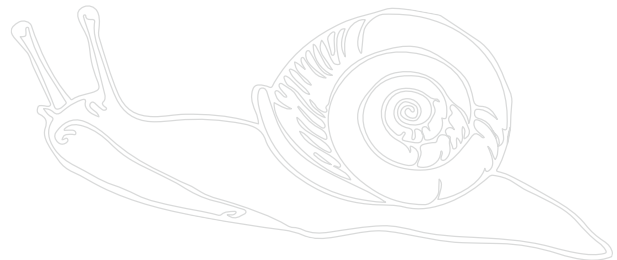
MARKT LAABER



LANDRATSAMT REGENSBURG



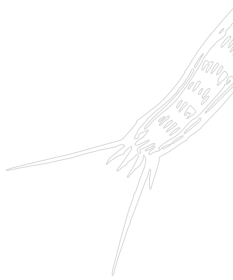
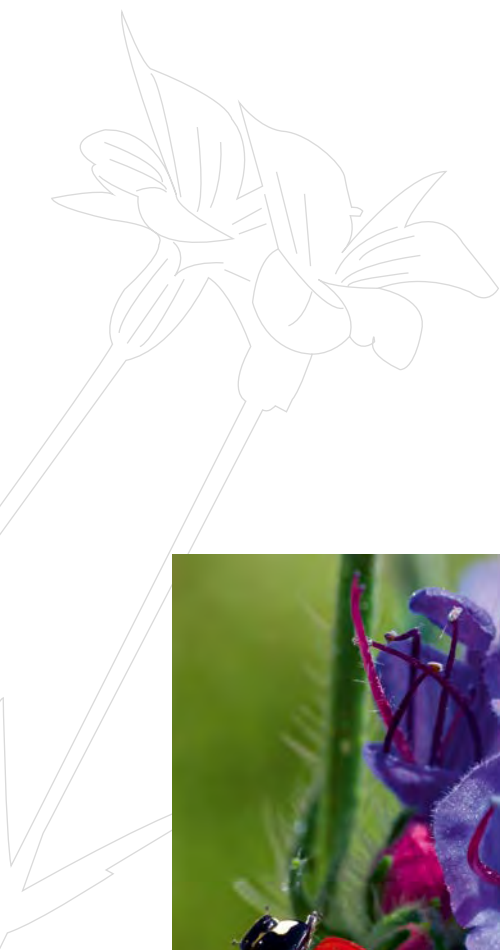
GEMEINDE MINTRACHING



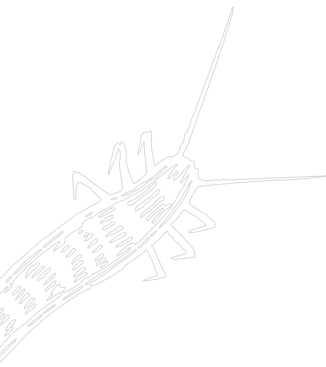
GEMEINDE MÖTZING



MARKT NITTENDORF



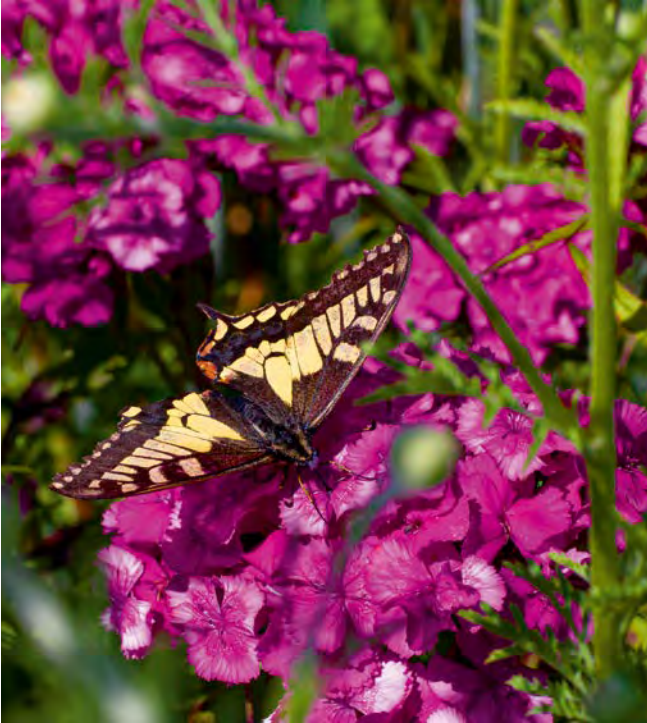
GEMEINDE PENTLING



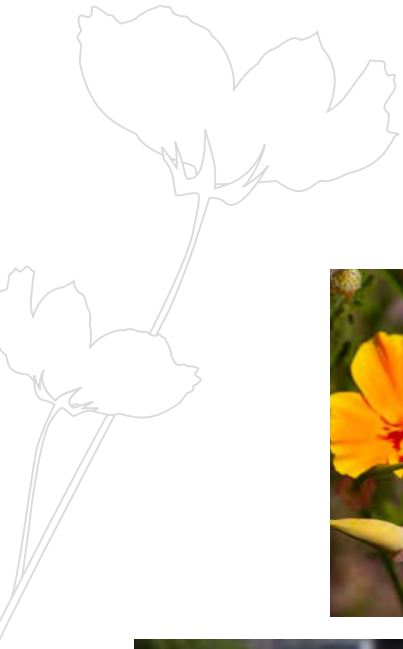
GEMEINDE PFAKOFEN



GEMEINDE SÜNCHING



GEMEINDE TEGERNHEIM



GEMEINDE THALMASSING



GEMEINDE WENZENBACH



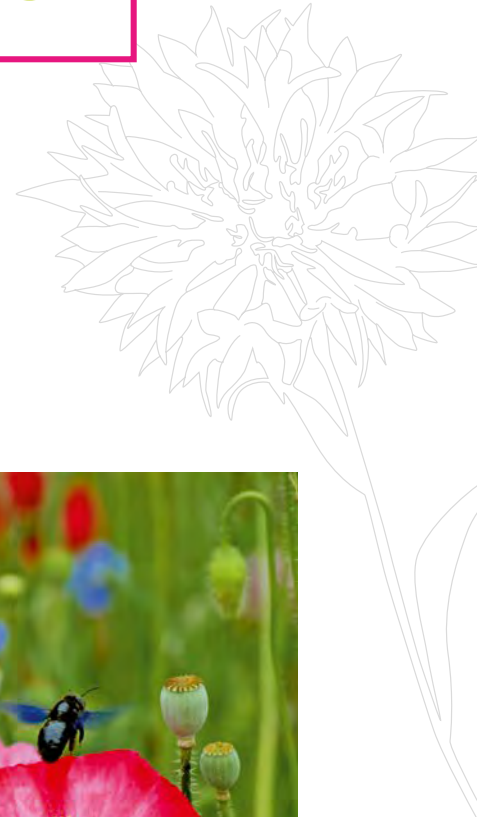
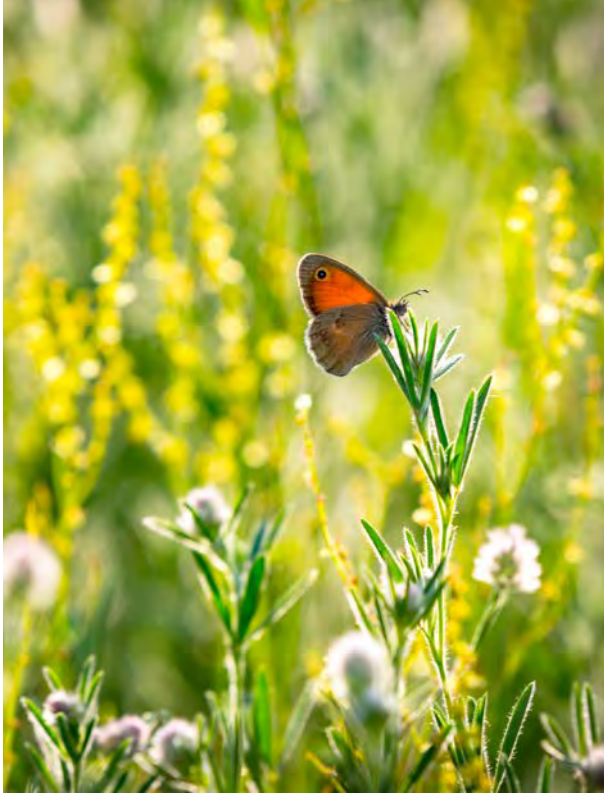
GEMEINDE
WIESENT



GEMEINDE WOLFSEGG



STADT WÖRTH A.D. DONAU



GEMEINDE ZEITLARN

